

Odesláno datovou zprávou na:

IDDS: 37cbe8h (Město Brušperk)

Oznámení o přerušení dodávky elektrické energie č. 110060853373

Dovolte, abychom Vás informovali o plánovaném přerušení dodávky elektrické energie v katastru Vaší obce dne **5. 10. 2022 od 7:30 do 12:30** v rozsahu uvedeném v příloze této zprávy.

Energetický zákon nám ukládá povinnost oznamovat plánovanou odstávku nejméně 15 dní před její realizací, tj. omezením nebo přerušením dodávek elektrické energie.

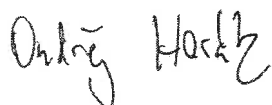
Na základě uvedeného si Vás dovoluujeme požádat o součinnost při informování Vašich obyvatel zveřejněním příloženého oznámení na úřední desce, internetových stránkách a případně i dalším způsobem v místě obvyklém.

Přerušení dodávky elektrické energie je nutné z důvodu plánovaných prací na distribuční soustavě, které jsou nezbytné pro zajištění bezpečných a spolehlivých dodávek elektřiny.

Zasílání oznámení o plánovaných odstávkách e-mailem nebo SMS si může sjednat každý zákazník ke svému odběrnému místu jednoduše a zdarma na www.cezdistribuce.cz/sluzba, popř. jsou tyto informace k dispozici také na www.cezdistribuce.cz/odstavky, a to vždy nejpozději 15 dnů před konáním odstávky.

Děkujeme Vám za spolupráci a zveřejnění příložených podkladů Vašim obyvatelům.

S pozdravem



Mgr. Ondřej Horák
Vedoucí odboru Obsluha partnerů
ČEZ Distribuce, a. s.

dne **5. 10. 2022** od **7:30** do **12:30** hodin

Plánovaná odstávka zahrnuje tyto lokality:**Brušperk (okres Frýdek-Místek)**

Doliny: č. p. 1188-1193

Krmelínská: č. p. 330, 334, 335, 336, 337, 339-343, 345, 353, 354, 355, 358, 364, 374, 382, 777, 778, 779, 790, 831, 941, 1040, 1047, 1134, 1135, 1138, 1140, 1142, 1143, 1166, 1227, 1235; č. ev. 1, 2

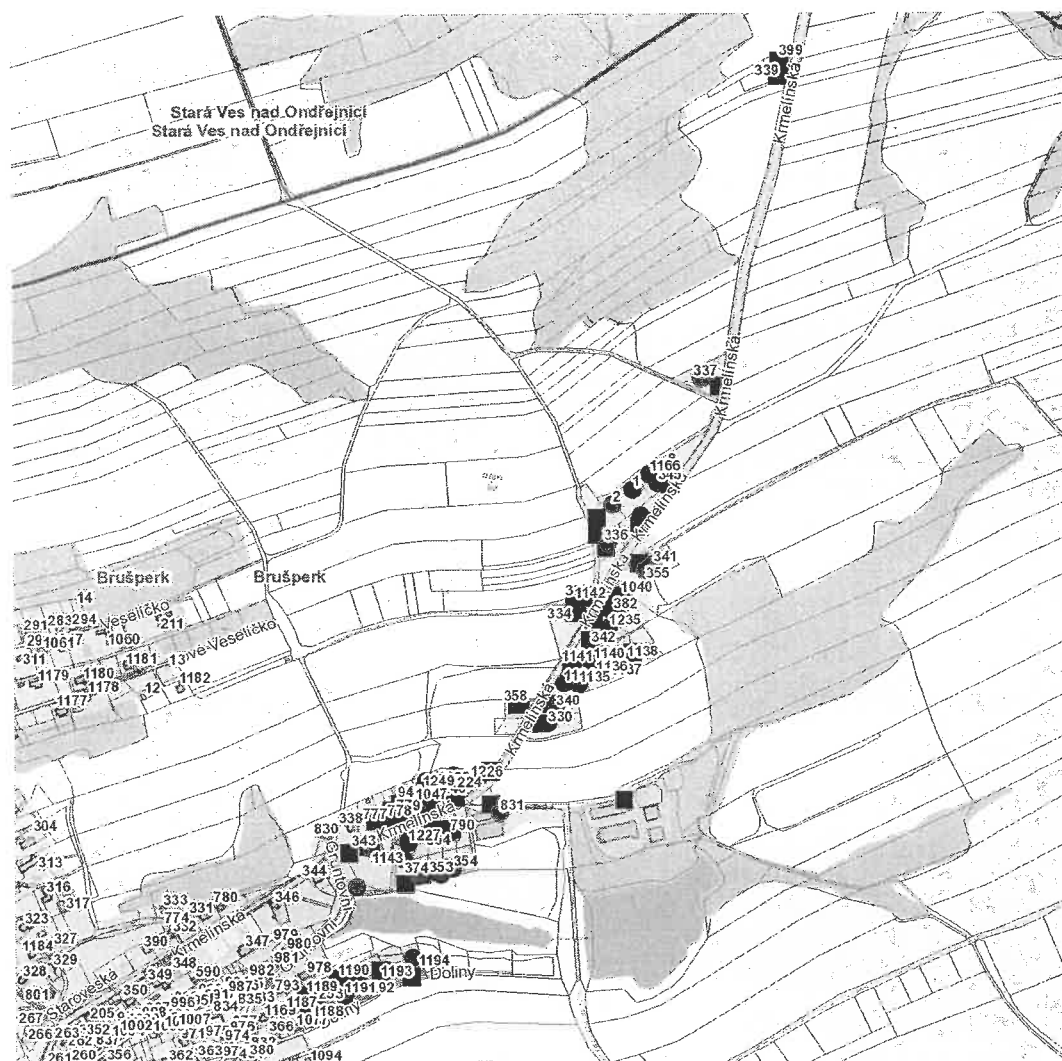
kat. území **Brušperk** (kód **613380**): **parcelní č.** 2125/12, 2125/19, 2125/25, 2125/27, 2140/3, 2258/1, 3491/1, 3491/2, 3491/3, 3491/4, 3491/5, 3800

UPOZORNĚNÍ

Dotčené zařízení distribuční soustavy je nutné i v době odstávky považovat za zařízení pod napětím, a proto vás žádáme o dodržení všech zásad bezpečnosti a provedení opatření potřebných k zamezení případných škod na zdraví a majetku. | Provozovatelé výroben elektřiny jsou povinni zajistit přerušeni dodávky elektřiny z výroby do vypnutého úseku distribuční soustavy.

NEJDE VÁM ELEKTRINA...

TIP: Registrujte se zdarma na www.cezdistribuce.cz/sluzba a informace o odstávkách elektřiny budete dostávat e-mailem nebo SMS. U poruch zasíláme SMS s předpokládanou dobou obnovení dodávek. | Aktuální stav dodávek elektřiny na konkrétní adrese zjistíte snadno, rychle a bez registrace na portále **Bez Šťávy** (www.bezstavy.cz).

dne 5. 10. 2022 od 7:30 do 12:30 hodin**Orientační mapový podklad odstávkou dotčených lokalit****VYSVĚTLIVKY**

- – adresy dotčené odstávkou elektřiny
- – místa připojení k elektrické síti dotčená odstávkou

INFORMACE ZASLÁNA

IDDS: 37cbe8h (Město Brušperk)