

Situace

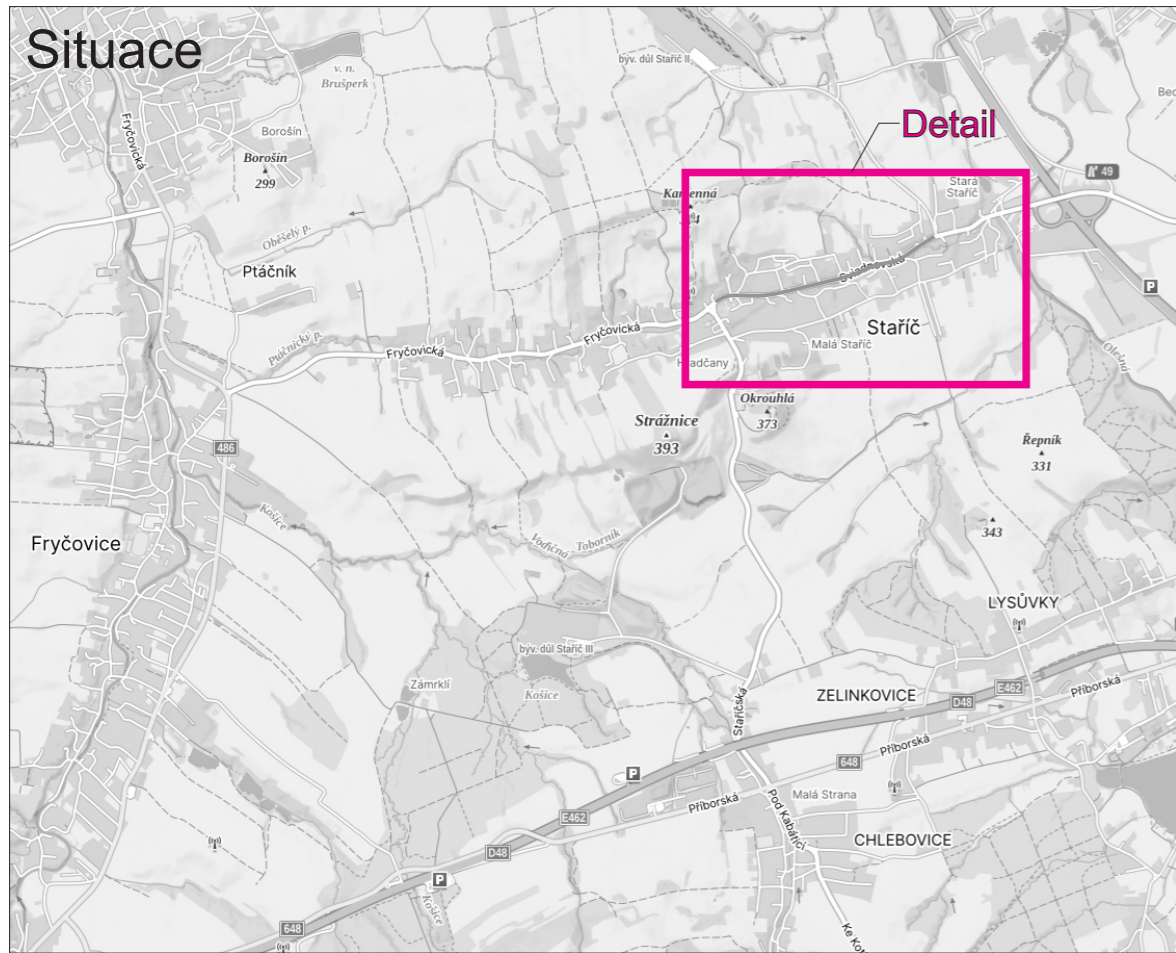


Schéma - frézování povrchu

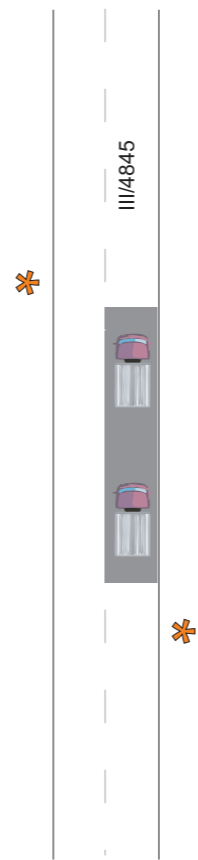
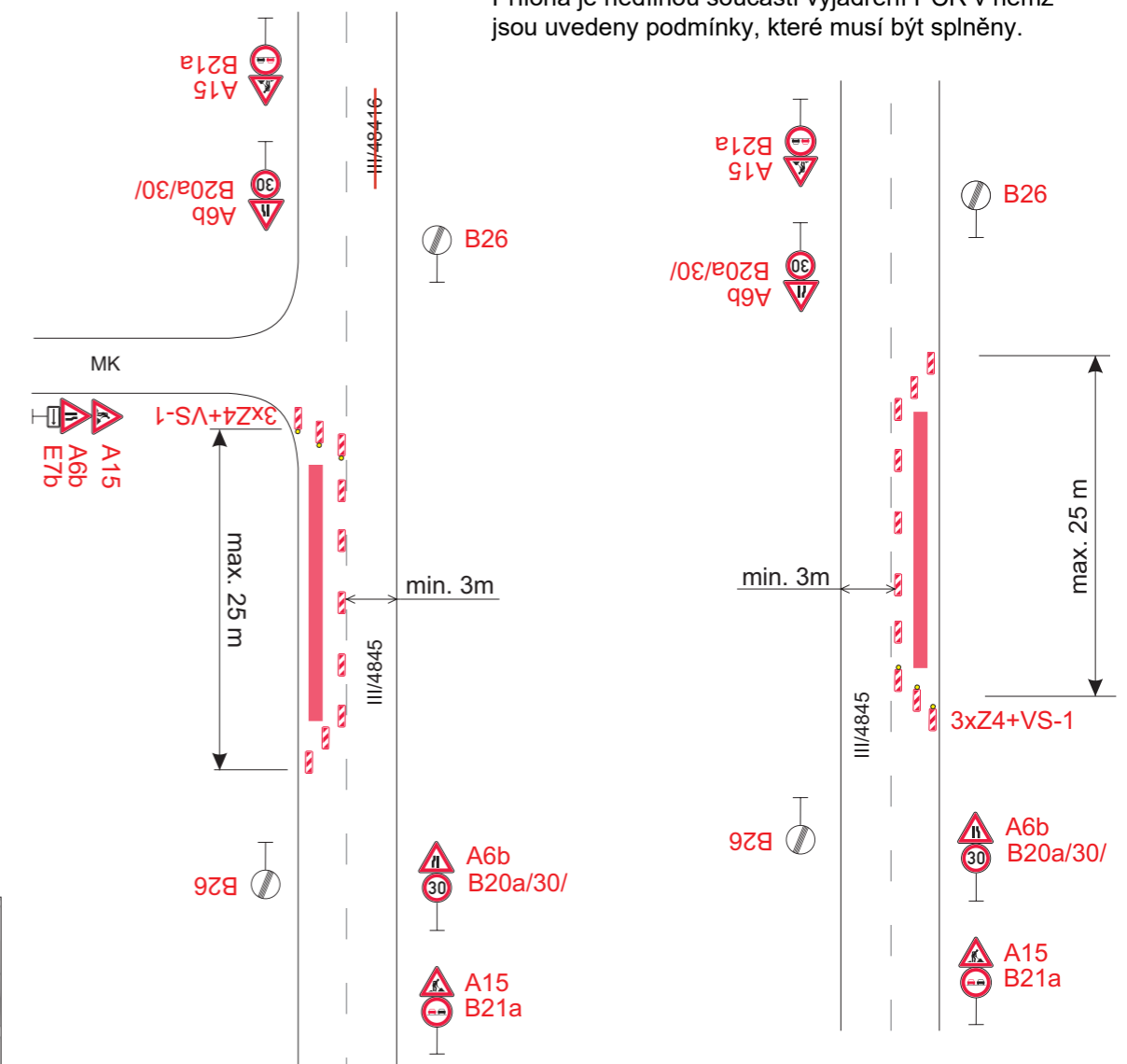
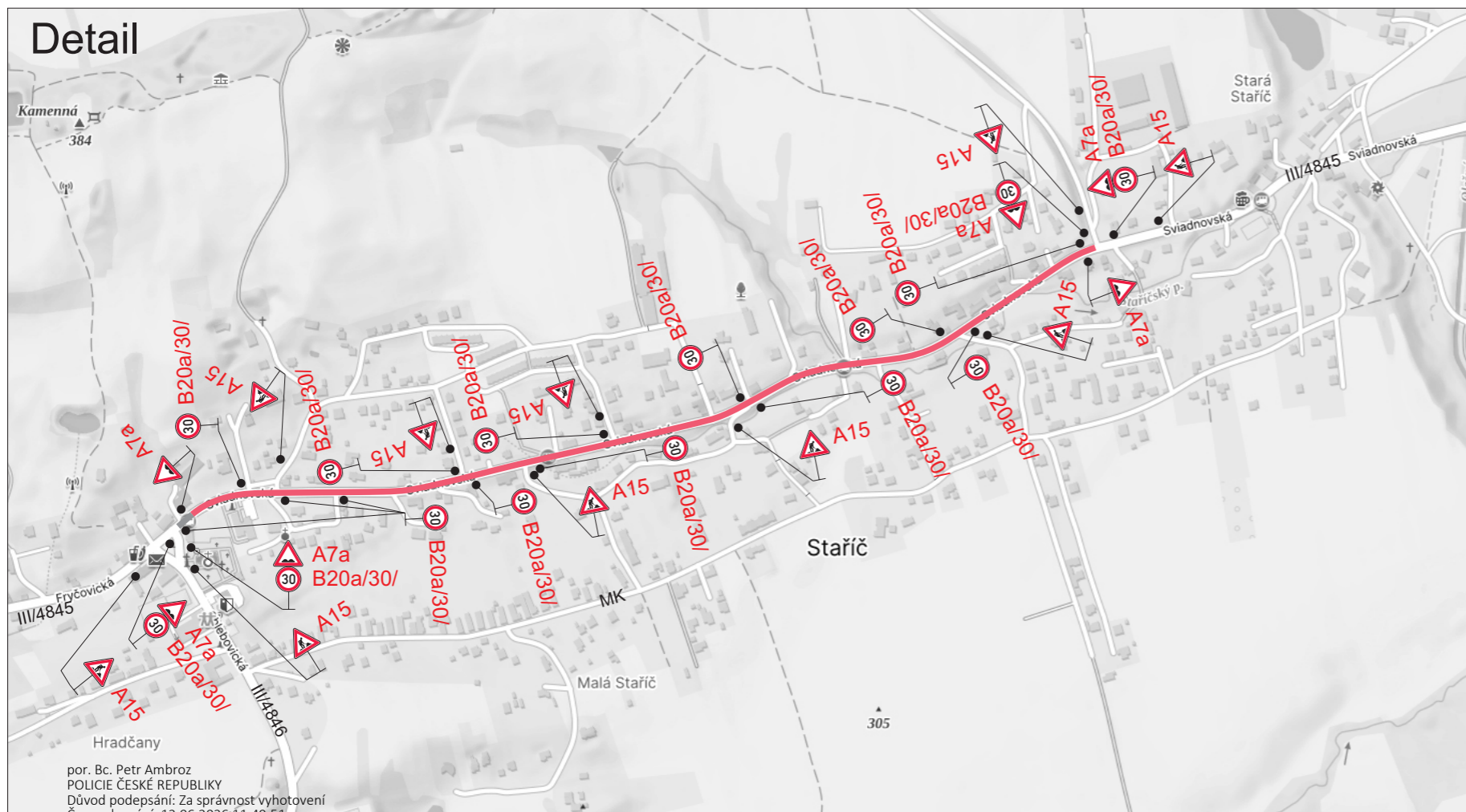


Schéma - přípravné práce



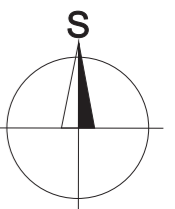
Příloha č. 1 k č.j.: KRPT-140611-4/ČJ-2026-070206
Příloha je nedílnou součástí vyjádření PČR v němž jsou uvedeny podmínky, které musí být splněny.

Detail



Legenda:

- A15** Přechodné dopravní značení
- Odfrézovaný povrch
- Uzavřený úsek - částečná uzavírka
- Vozidla budou zastavována zaměstnanci podle § 79 odst. 1, písm. j), z. č. 361/2000 Sb.



Trvalé dopravní značení, které bude v rozporu s přechodným dopravním značením, bude dočasně zneplatněno.

Vypracoval: Bc. Martin Bodlák	Datum: 18.5.2026	SEKNE, spol. s r.o. Hamerská 12, 772 00 Olomouc DIČ: CZ62363701 tel./fax: 585 311 867	
Název akce: Silnice III/4845 v obci Staříč			
Název objektu: Přechodné dopravní značení	Formát: 2xA4	Č. výkresu: 1	Č. soupravy:
Příloha: Částečná uzavírka			

por. Bc. Petr Ambroz
POLICIE ČESKÉ REPUBLIKY
Důvod podepsání: Za správnost vyhotovení
Čas podepsání: 12.06.2026 11:49:51